

# PRÉSENTATION DE L'ÉTUDE DIAGNOSTIC DU TOURISME SOCIAL ET SOLIDAIRE

2023 - 2025



diagnostic et stratégies de développement  
du tourisme social et solidaire

DIAGNOSTIC ET STRATÉGIES DE DÉVELOPPEMENT DU TSS EN AURA ET SUR LE MASSIF DES ALPES

Une étude menée par



Avec le soutien de



# SOMMAIRE

- 1. PRÉAMBULE** **P. 3**
  - a. Trois objectifs pour répondre à notre ambition p. 3
  - b. Les membres du copil de l'étude p. 4
  - c. Les financeurs p. 5
- 2. DÉROULÉ DE L'ÉTUDE, MÉTHODOLOGIE ET CALENDRIER** **P. 6**
  - a. Le contenu de l'étude p. 7
  - b. La méthodologie & le calendrier en 4 phases p. 10
- 3. UNE ÉTUDE PARTICIPATIVE ET COLLABORATIVE** **P. 11**

L'Unat Auvergne-Rhône-Alpes, qui sommes nous ? p. 12



# 1. PRÉAMBULE

L'étude a pour but d'établir un **diagnostic du tourisme social et solidaire** sur le périmètre de la **région Auvergne-Rhône-Alpes et du Massif Alpin**. Ce diagnostic poussé permettra de relever les difficultés et bonnes pratiques du secteur, de déduire des **stratégies de développement** possibles à travers des **préconisations destinées à l'ensemble des acteurs parties prenantes de la filière**. Le projet d'ingénierie est commandité par la préfète de région ainsi que le Commissariat du Massif des Alpes dans le cadre du [plan destination France](#) et de la [CIMA](#).

## 3 OBJECTIFS POUR RÉPONDRE À NOTRE AMBITION



## 01. ÉTABLIR UN ÉTAT DES LIEUX PRÉCIS DE LA FILIÈRE DU TSS ET DE SON ENVIRONNEMENT

Aujourd'hui, les données existantes du Tourisme social et solidaire sur notre territoire sont nombreuses et nécessiteraient d'être affinées et complétées. L'étude permettra d'établir un réel panorama du parc touristique et de l'activité (patrimoine, offre et publics bénéficiaires, emploi et ressources humaines, etc.) ; Et dans un second temps, d'analyser l'écosystème du TSS notamment les freins et les leviers potentiels de développement du secteur.

## 02. DÉMONTRER L'UTILITÉ SOCIALE DU TSS EN FAISANT VALOIR SA NÉCESSITÉ

Le TSS par nature est un tourisme responsable organisé autour des valeurs de l'ESS, qui défend l'accès aux vacances pour tous (jeunes, familles, seniors, handicapés...) sous le signe du développement durable. Sujet aux évolutions socio-économiques de la société, cette étude permettra d'imaginer un tourisme plus social, plus solidaire et plus durable pour continuer de répondre à la nécessité pour tous de partir en vacances.

## 03. FORMULER LES STRATÉGIES D'ÉVOLUTION POUR L'AVENIR DU TSS

Les relations bien souvent interdépendantes entre les acteurs d'un territoire enrichissent la chaîne de valeur de la filière du TSS, pourtant exposée à de nombreuses externalités (fournisseurs, acteurs institutionnels, spécificités territoriales, vieillissement du bâti, enjeux sociaux et sociétaux, investissement des privés...). L'étude permettra de s'intéresser à cette complexité et de préconiser à l'ensemble des parties prenantes des propositions d'actions concrètes.



# LES MEMBRES DU COPIL DE L'ÉTUDE



**Frédéric PRELLE**

Président de l'UNAT Aura –  
*représentant de l'association  
VTF*



**Liliane PERIN**

Trésorière –  
*représentante de  
l'association Ternélia*



**Jacques LABAT**

Vice-président –  
*représentant de l'association  
Auvergne Juniors*



**Guy LHOSTE**

Secrétaire général –  
*représentant de la SAS  
Miléade*



**Robin MIGLIOLI**

Coordinateur –  
*salarié permanent*



**Nathanaëlle DOREAU**

Chargée de missions –  
*salariée permanente*

Le copil est constitué d'administrateurs et des salariés de l'Unat. Ce comité représente des secteurs phares du tourisme social et solidaire : le tourisme familial et les vacances pour les jeunes. Chaque membre du copil apporte son expérience et son regard sur la filière pour conduire l'étude.

# LES FINANCEURS

## LES COMMANDITAIRES



**Mesure 11** - Consacrer un volet de 55 M€ au sein du fonds Destination France à la valorisation et au renforcement d'une offre d'ingénierie touristique pour les territoires.

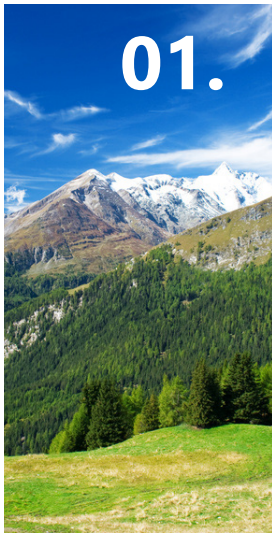
Le SGAR et le Secrétariat Général des Affaires Régionales (Préfète de la région Auvergne-Rhône-Alpes) nous a destiné son enveloppe du plan destination France 2021-2024, Axe 3, mesure 11 pour financer le projet d'ingénierie.



Le commissariat du Massif des Alpes est en charge du développement durable global, permettant un équilibre entre le développement économique et la protection des espaces naturels.

# 2. DÉROULÉ DE L'ÉTUDE, MÉTHODOLOGIE ET CALENDRIER

L'étude traitera les **5 grandes thématiques** caractéristiques de la filière du Tourisme social et solidaire.



**DÉFINIR LE TSS**  
en incluant les spécificités de la région et du Massif Alpin.



**LE PATRIMOINE DU TSS**



**L'OFFRE & LES PUBLICS BÉNÉFICIAIRES**



**L'EMPLOI & LES RESSOURCES HUMAINES**



**L'ÉCONOMIE DU TSS & SON LIEN AVEC LES TERRITOIRES**



## STRATÉGIES, PRÉCONISATIONS & PLAN D' ACTIONS

De l'ensemble de ses parties en découleront les stratégies de développement pour l'avenir du secteur, les préconisations adressées à l'ensemble des parties prenantes du TSS et un plan d'actions concret.

### 2 FOCUS TRANSVERSAUX



Les **SÉJOURS JEUNES**  
(colonies de vacances & séjours éducatifs)



Le **TOURISME FAMILIAL**

### SUR LES PÉRIMÈTRES DE :





# LE CONTENU DE L'ÉTUDE



01.

## DÉFINIR LE TSS

en incluant les spécificités de la région et du Massif Alpin.

### DÉFINIR LE TSS :

- > Point historique sur la genèse du TSS ;
- > Analyse des définitions existantes et de l'évolution des termes utilisés : proposer une évolution envisageable de la définition pour distinguer le TSS des autres acteurs du tourisme et prendre en compte l'évolution de son périmètre.

### LES SPÉCIFICITÉS TERRITORIALES :

- > Identifier les caractéristiques des différents espaces (espaces valléens, massif alpin, départements, parfois les communes selon l'intensité de l'activité) ;
- > Mettre en avant les spécificités du TSS selon les territoires d'implantation (saisonnalité, offre...) dans la première région touristique de France.

**RÉALISATION D'UNE CARTOGRAPHIE** des acteurs clés du TSS sur le territoire (opérateurs, hébergements, parties prenantes de la filière...).



02.

## LE PATRIMOINE DU TSS

> Réalisation d'un panorama du parc touristique : quantification et qualification du bâti ;

> Analyse des problématiques liées au parc immobilier, à ses modes de gestion et de l'accompagnement des politiques publiques (« aide à la pierre », etc.) ;

> Identification des friches (bâtiment plus en exploitation) existantes sur les territoires et des modèles d'accompagnement vers une transition ;

> Étude des problématiques liées à la décarbonation du parc et la transition écologique.

# LE CONTENU DE L'ÉTUDE

03.



## L'OFFRE & LES PUBLICS BÉNÉFICIAIRES

### L'OFFRE :

- > Caractérisation de l'offre actuelle du TSS ;
- > Identification de l'évolution de l'offre dans l'histoire/de l'évolution des comportements des usagers (ex : séjours «tout compris », montée en gamme des prestations d'hôtellerie et de restauration, ajout de nouveaux services dans les villages de vacances et les centres de vacances ;
- > L'image de l'offre perçue par les publics bénéficiaires et le grand public.

### LES PUBLICS BÉNÉFICIAIRES :

- > Analyse des publics bénéficiaires du TSS : définir une typologie de publics et profils socio-économiques des vacanciers et des non-partants ;
- > Rôle et place des prescripteurs : analyse des politiques publiques d'aide aux départs et de leurs impacts ;
- > Pratiques des CSE et collectivités locales pour favoriser le départ en vacances ;
- > Axe sur les transports pour répondre à la question des mobilités : accessibilité du lieu de vacances (ex : SNCF, ascenseurs valléens) ;
- > Focus sur les publics émis par le territoire et les publics reçus ;
- > S'intéresser à la question des mixités au sein des lieux de vacances et de la cohabitation entre les publics (mixité de genre, mixité culturelle, mixité sociale, mixité culturelle...).

04.



## L'EMPLOI & LES RESSOURCES HUMAINES

- > Qualification et quantification des emplois du TSS actuels et par territoire ;
- > Identification des métiers sous tension ;
- > Analyse de l'attractivité des métiers : liée à l'essence du métier même, liée aux territoires ;
- > Identifier les besoins en formation suivant les évolutions des compétences de ces métiers ;
- > Analyse des politiques publiques de l'emploi pour répondre aux problématiques de recrutement du secteur du TSS, et des actions menées par les employeurs.



# LE CONTENU DE L'ÉTUDE



L'ÉCONOMIE  
DU TSS &  
SON LIEN AVEC LES  
TERRITOIRES

- > Poids économique de l'activité sur les territoires, quantifier et qualifier son utilité sociale ;
- > Les forces et faiblesses des modèles sociaux-économiques existants et analyse des évolutions à venir de ces modèles ;
- > Impact de la pandémie et de l'inflation sur le secteur.



## LES STRATÉGIES, PRÉCONISATIONS & PLANS D' ACTIONS À VENIR POUR PÉRENNISER LE SECTEUR

Les préconisations se destinent bien à l'ensemble des acteurs du TSS, que ce soient les prescripteurs, les décisionnaires politiques, les hébergeurs, les organisateurs de voyages, les associations, les publics bénéficiaires, les socioprofessionnels, etc.

- > Les leviers d'évolution de l'offre et des modèles économiques pour les équipements ;
- > Le rôle des prescripteurs dans la chaîne de valeur ;
- > L'accompagnement politique du TSS ;
- > L'accompagnement du changement sur les territoires ;
- > La place des socioprofessionnels dans la transition.

## 2 FOCUS TRANSVERSAUX



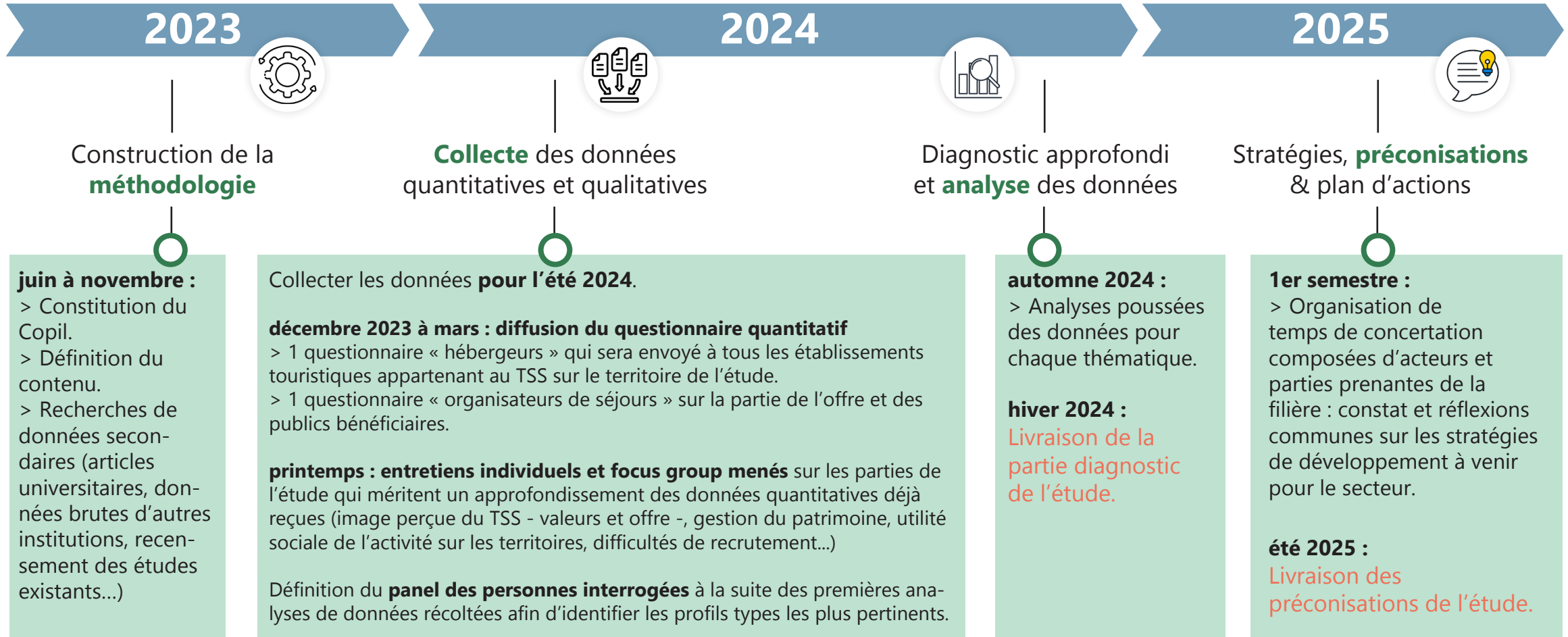
Les **SÉJOURS JEUNES**  
(colonies de vacances  
& séjours éducatifs)



Le **TOURISME  
FAMILIAL**

- > Les enjeux sociétaux, défis contemporains, menaces, opportunités et évolutions nécessaires ;
- > Les spécificités, impact social et sociétal, les acteurs et organisations, le modèle économique du TSS et activités hors TSS, la différence des comportements des publics avant et après Covid.

# LA MÉTHODOLOGIE & LE CALENDRIER EN 4 PHASES



Le projet d'ingénierie est rythmé par des **réunions mensuelles** avec le copil, des **temps de réflexions** avec des personnes investies dans le TSS (exemple du [CA élargi du 16 octobre 2023](#)), des **rendus intermédiaires** (webinaires, notes de synthèse à thème...), etc.

# 3. UNE ÉTUDE PARTICIPATIVE ET COLLABORATIVE

Pour mener cette étude aussi large que complexe et en assurer sa pertinence, nous avons besoin de la **collaboration de toutes les parties prenantes du TSS** (acteurs de l'économie touristique, services de l'Etat,...). Parce que les résultats de cette étude seront **utiles à tous**, nous attendons de nos interlocuteurs qu'ils nous permettent d'**utiliser leurs données ouvertes et qualifiées** afin que cette étude soit la plus représentative possible.

## LES DIFFÉRENTS CONTRIBUTEURS

*Les premiers partenariats réalisés dans le cadre de l'étude (d'autres sont à venir) :*



réseaux & fédérations  
du TSS adhérant à l'Unat



Auvergne  
Rhône-Alpes  
Tourisme



Universités





# ÉTUDE TSS

diagnostic et stratégies de développement  
du tourisme social et solidaire

## CONTACT

Si vous êtes intéressé.es par l'étude, et souhaitez nous solliciter pour toutes contributions ou demandes, contactez-nous :

**06 32 27 41 44**

**aura@unat.asso.fr**

**[www.unataura.fr](http://www.unataura.fr)**

## L'UNAT AUVERGNE-RHÔNE-ALPES, QUI SOMMES-NOUS ?



L'Union nationale des associations de tourisme (Unat) Auvergne-Rhône-Alpes compte 80 adhérents à la tête de 170 établissements touristiques (villages vacances, centres de vacances, auberges de jeunesse) et organisateurs de séjours (voyages, vacances adaptées). Notre objectif commun ? Prôner les valeurs d'un Tourisme plus social, plus solidaire, plus durable, qui vise à rendre les vacances de qualité accessibles à tous.