



PROJET DU RÉSEAU APOGÉES



Mise à jour : juin 2022



**Soutenir les structures
de l'Économie Sociale & Solidaire
au service du bien commun**





SOMMAIRE

PAROLES DE PRÉSIDENT	04-05
NOTRE AMBITION	06-07
NOS MISSIONS	08-13
NOS PRINCIPES DE FONCTIONNEMENT	14-15
NOTRE HISTOIRE	16-17



**Réseau associatif de mutualisation
au service de l'ESS**

“
**Paroles
de
Président**



Denis BODART

Président du Réseau APOGÉES



Voilà 35 ans en arrière, une quinzaine de directeurs d'ESMS ont fondé une centrale de référencement pour permettre à ses adhérents d'utiliser au mieux leurs budgets d'achat grâce à une mutualisation des négociations et des conditions d'achat.

Pour offrir à ses adhérents toujours plus de proximité géographique et toujours plus de services, d'autres structures - associatives ou coopératives - les ont rejoints pour constituer le Réseau APOGÉES. Ces structures sont animées par une volonté commune d'apporter un appui aux adhérents sur toutes les fonctions périphériques, pour leur permettre de se concentrer sur le cœur de leur mission : la mise en œuvre de leur projet d'établissement au bénéfice des usagers.

Au-delà de l'accompagnement des adhérents, le Réseau APOGÉES développe un rôle d'animation auprès des adhérents, fournisseurs référencés, partenaires et autres parties prenantes.

Par essence l'action du Réseau APOGÉES est ancrée dans l'Economie Sociale et Solidaire. Nous sommes catalyseurs de solutions de mutualisation et d'innovation sociale, coconstruites avec les acteurs de l'ESS. Nous voulons développer avec l'ESS et l'entrepreneuriat social des réponses innovantes ayant un impact social positif.

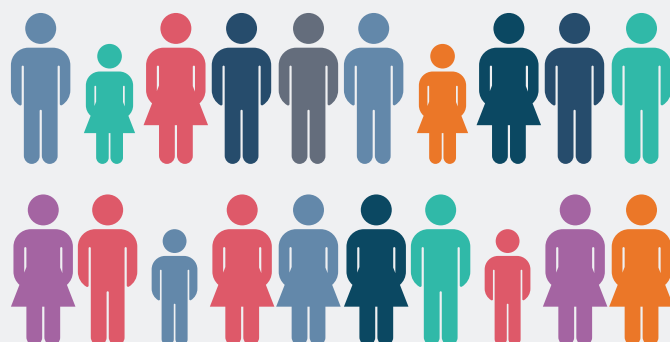
Nos valeurs sont Union, Solidarité, Indépendance et Efficacité.



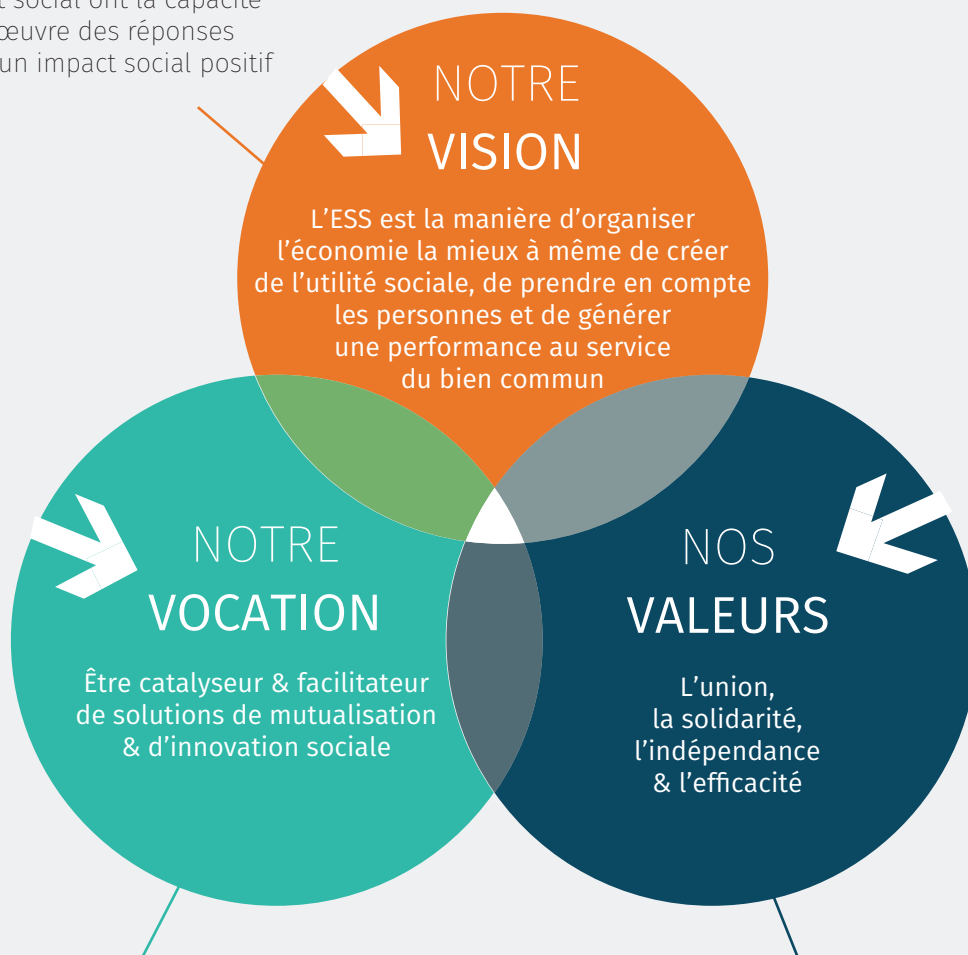
NOTRE AMBITION



Le bien commun & la création d'utilité sociale



Nous sommes convaincus que l'ESS et l'entrepreneuriat social ont la capacité de mettre en œuvre des réponses innovantes pour un impact social positif



Le partage et la coconstruction sont au cœur de nos pratiques

La recherche de la performance globale est guidée dans notre quotidien par nos valeurs



↘ NOS MISSIONS

Nous construisons un réseau pour supporter la mutualisation, l'entrepreneuriat social et l'innovation sociale, dans un cadre de performance globale qui privilégie, notamment, le bénéfice des usagers.





➔ 01

Accompagner les adhérents

Fournir aux institutions les outils pour leur permettre de mieux maîtriser les fonctions support et les garder au service de leurs projets

➔ 02

Animer le Réseau

Partager et mutualiser les savoir-faire, valoriser l'innovation sociale et coconstruire les solutions de demain

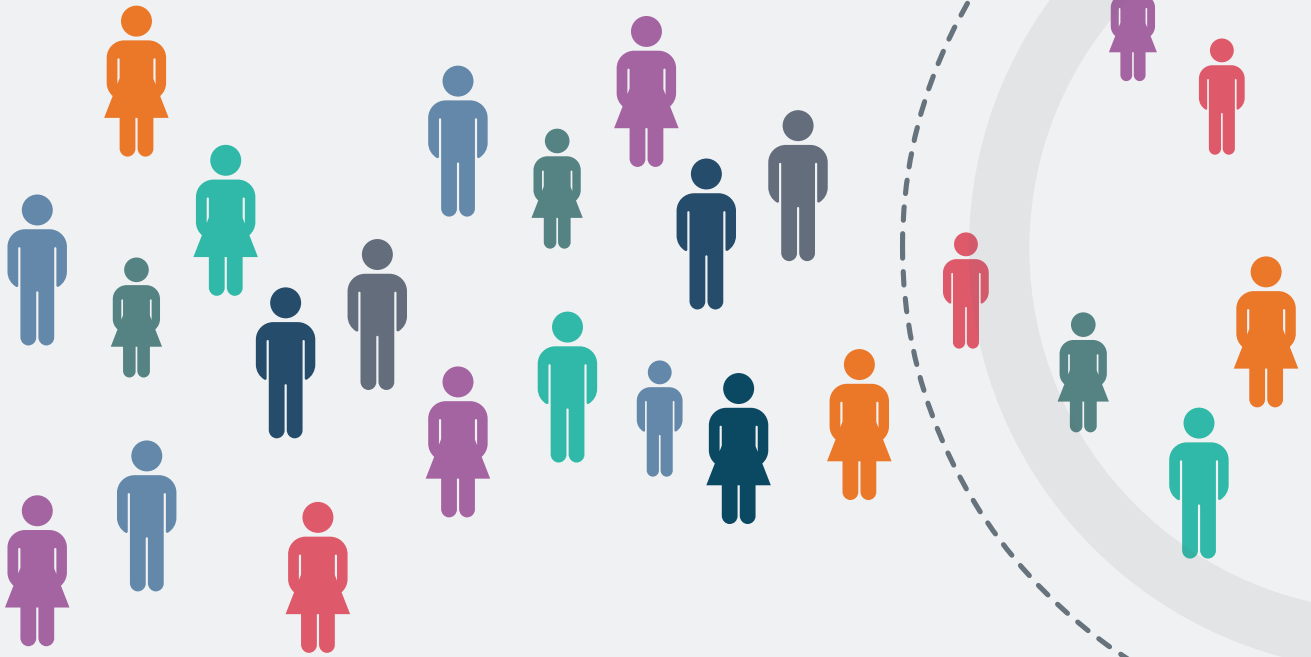




NOS MISSIONS

01

Accompagner
les adhérents





PILOTAGE DES ACHATS

La maîtrise des achats est un enjeu vital quotidien de l'ESS
Depuis 35 ans, nous mutualisons les achats de nos adhérents. Une offre de produits et services référencés, et des conditions négociées et adaptées à vos besoins.

Nos expertises
Référencement
Accompagnement à l'achat
Consultations sur-mesure



GESTION DES FONCTIONS SUPPORT

Les fonctions support sont au service de votre cœur de métier
Nous vous accompagnons afin d'assurer un pilotage responsable des fonctions support au service de vos projets d'établissement et institutionnel.

Nos expertises
Patrimoine/immobilier
Restauration collective
Ressources Humaines
Mobilités



GESTION DES RESSOURCES HUMAINES

L'intérim engagé
Les femmes et les hommes qui travaillent dans les établissements de l'ESS sont garants de la mission auprès des usagers. Grâce à notre coopérative de gestion du personnel non permanent, nous construisons des réponses sur-mesure adaptées aux enjeux spécifiques de votre établissement.

Nos expertises
Remplacement de salariés absents
Contrats intérimaires, partagés ou en CDI
Contrats d'apprentissage ou de professionnalisation



CONSEIL & FORMATION

L'optimisation de votre organisation
Nous vous accompagnons dans les démarches de changements et d'évolutions de la commande publique grâce à un regard extérieur et une connaissance pointue de votre secteur.

Nos expertises
Evaluation et Diagnostic
Accompagnement à la mise en place de projets inclusifs
Enquête et étude
Formation
Réponses aux appels à projets



APPUI À L'INNOVATION SOCIALE

Les pratiques innovantes sont au cœur de votre fonctionnement
Nous valorisons les expériences de terrain pour inspirer et mutualiser.



NOS MISSIONS

02

Animer le Réseau



Coconstruire

Partager

Échanger

Mutualiser

Valoriser

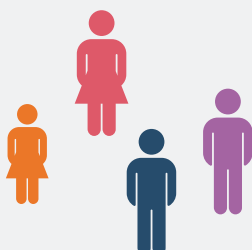


Nous rassemblons des acteurs de divers secteurs et d'un même territoire, grâce à nos équipes terrain présentes à vos côtés.

Un objectif : **vous aider à coconstruire des solutions mutualisées pour des problématiques communes.**



Nous proposons des lieux d'échange entre nos adhérents en partenariat avec d'autres institutions et réseaux porteurs de thématiques communes.

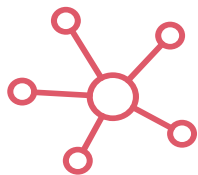


Nous encourageons le **partage des savoir-faire** et bonnes pratiques relatives aux fonctions support et développons une culture de ces domaines qui soit propre à l'ESS.





NOS PRINCIPES DE FONCTIONNEMENT



APPROCHE PARTENARIALE

Nous développons des projets de coconstruction et de mutualisation entre différentes parties prenantes dont notamment nos adhérents, et militons pour un modèle plus collaboratif de l'ESS.



PROXIMITÉ & MAILLAGE TERRITORIAL

Nous mettons en relation les adhérents et d'autres structures participant à la même vie locale afin de coconstruire des solutions communes à des problèmes locaux collectifs.





GOVERNANCE

Notre Réseau est ouvert à tout établissement appartenant à l'ESS, qui peut ainsi devenir adhérent et participer à notre gouvernance, notamment en devenant bénévole. Notre structure associative fonctionne grâce à un travail conjoint des bénévoles et collaborateurs salariés.



RSE

Nous adoptons la démarche de la performance globale qui vise l'équilibre entre l'économique, le social et l'environnemental avec l'ensemble des parties prenantes : adhérents, clients, partenaires, bénévoles, salariés, fournisseurs, financeurs.





NOTRE HISTOIRE

2004/2008

Professionnalisation du métier « centrale de référencement »

L'APEF recrute des professionnels du référencement pour effectuer les négociations et le suivi des adhérents

2009

1 000 adhérents Création du Réseau associatif APOGÉES

Mise en œuvre des solutions de mutualisation pour les adhérents de l'APEF et l'AMMA



1985

Création de l'APEF

15 directeurs d'établissements du secteur fondent l'APEF, une centrale de référencement plutôt qu'une centrale d'achat

2008

500 adhérents

Mutualisation des Achats

L'APEF fonde l'AMMA afin de proposer des solutions de mutualisation locales aux adhérents de l'Île-de-France et du Nord de la France



2021

Intégration de nouvelles expertises

Appui à l'innovation sociale
avec la création de RACINES

&

Gestion des Ressources Humaines
avec la coopérative COORHEA

Le référencement devient ELIAÉ



2019

6 000 adhérents

Création du projet DARIUS

Proposition d'une offre
d'accompagnement à la gestion
des fonctions support



APHILIA



2016

4 000 adhérents

Création du Cabinet Conseil APHILIA

Proposition d'une offre
de conseil en
stratégie de gestion



2020

6 500 adhérents

Nouveau Projet
du Réseau

2022

Fusion des associations
APEF & AMMA en
association APOGÉES
dont le rôle est
l'animation du Réseau
d'adhérents.

Création de l'association
RACINES qui regroupe les
activités de soutien à
l'innovation sociale et
de réflexion sur
nos missions.





66, cours Charlemagne
69002 Lyon
04 72 91 51 00

contact@apogees-ess.org

↘ www.apogees-ess.org

